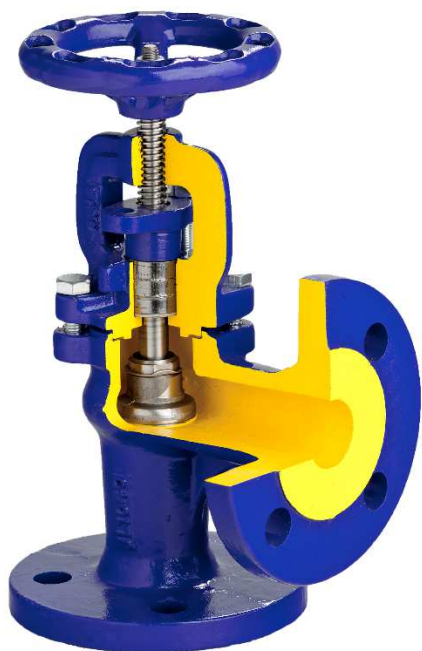


 **ЗАПІРНИЙ КЛАПАН zGLO**



| Матеріал корпусу | Тиск | Діаметр | Макс. температура |
|--------------------------|--|---|-------------------|
| A Сірий чавун | A 6 бар C 16 бар | DN 15-300 | 300°C |
| C Ковкий чавун | C 16 бар D 25 бар | DN 15-200 DN 15-80 | 350°C |



згідно директиви 2014/68/UE
позначення CE для Dn≥32

ХАРАКТЕРИСТИКА

- Високий рівень герметичності (клас - A за нормою EN - 12266 - 1)
- Мала будівельна довжина
- Екологічно безпечний
- Зібраний згідно EN - 12266 - 1
- Фланці згідно EN 1092-2 (A,C)
- будівельна довжина EN 558 ряд 8

ЗАСТОСУВАННЯ *

* не всі застосування підходять для кожного виконання виду матеріалу

ГАЛУЗІ СИСТЕМИ



ПРОМИСЛОВІСТЬ



СУДНОБУДІВНА ПРОМИСЛОВІСТЬ



ТЕПЛОПОСТАЧАННЯ



ОХОЛОДЖЕННЯ ТА КОНДИЦІОНУВАННЯ



ХІМІЧНА ПРОМИСЛОВІСТЬ

СЕРЕДОВИЩА



ГЛІКОЛЬ



ПРОМИСЛОВА ВОДА



ДІАТЕРМІЧНІ МАСЛА



ПАРА



СТИСНЕНЕ ПОВІТРЯ

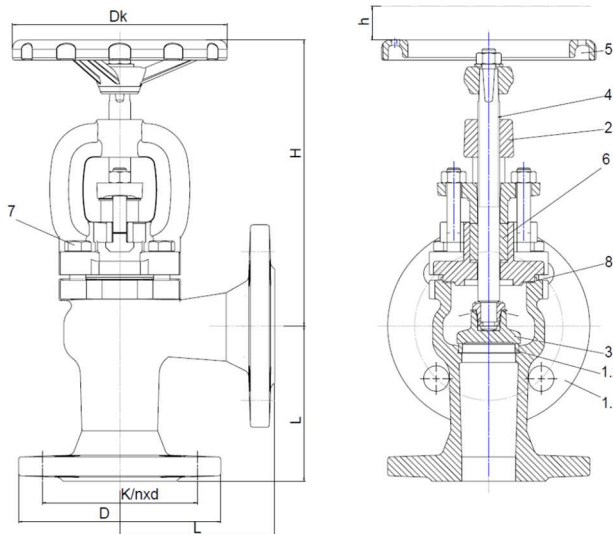


НЕЙТРАЛЬНІ ЧИННИКИ

Залишаємо за собою право зміни конструкції

Видання 06/2023

МАТЕРІАЛИ, РОЗМІРИ



| | Матеріал корпусу | A | | | | C | | |
|-----|-------------------|-------------------------------------|----------------------|-------------------------|----------------------|--|----------------------|-------------|
| | | Виконання | 00 | 01 04 71 91 | 02 05 72 92 | 03 13 | 01 04 71 91 | 02 05 72 92 |
| 1.1 | Корпус | EN – GJL-250 5.1301 (ex. J11040) | | | | EN – GJS-400 – 18-LT 5.3103 (ex.JS1025) | | |
| 1.2 | Кільце клапана | X12Cr13 1.4021 | CuSn10 – C CC480K | | X12Cr13 1.4021 | CuSn10 – C CC480K | | |
| 2 | Кришка | EN-GJL-250 5.1301 (ex. J11040) | | | | EN – GJS-400 – 18-LT 5.3103 (ex.JS1025) | | |
| 3 | Клапан | X20Cr13+QT 1.4021 | CuSn10 – C CC480K | | X20Cr13+QT 1.4021 | CuSn10 – C CC480K | | |
| 4 | Шток | X20Cr13 1.4021 | CuZn40Mn1,5 | CuSn10 – C CC480K | X20Cr13 1.4021 | CuZn40Mn1,5 | CuSn10 – C CC480K | |
| 5 | Штурвал | EN-GJS500-7 5.3200 (ex.JS1050) | | | | | | |
| 6 | Ущільнення | Графіт | | | | | | |
| 7 | Болт бкт. | 5.6 | | | | A2-70 | 5.6 | |
| 8 | Прокладка | Графіт + NiCr | | | | | | |
| | Макс. температура | 300°C | 300°C | 225°C | 350°C | 225°C | 225°C | |

| DN | 15 | 20 | 25 | 32 | 40 | 50 | 65 | 80 | 100 | 125 | 150 | 200 | 250 | 300 |
|------------------------|----------------|-----|-----|-----|-----|-----|------|------|------|------|------|------|-----|------|
| L (мм) | 90 | 95 | 100 | 105 | 115 | 125 | 145 | 155 | 175 | 200 | 225 | 275 | 325 | 375 |
| Dk (мм) | 100 | | 120 | | 160 | | 180 | | 200 | | 250 | | 320 | |
| | 03, 23, 73, 93 | | 100 | | 125 | | 160 | | 200 | | 250 | | 315 | |
| H | 163 | 160 | 173 | 173 | 214 | 211 | 236 | 250 | 301 | 339 | 383 | 455 | 531 | 710 |
| | 91 | 179 | 176 | 198 | 206 | 232 | 235 | 269 | 290 | 336 | 374 | 433 | 625 | 720 |
| h (мм) | 5 | 5,5 | 7 | 14 | 20 | 25 | 35 | 41 | 31 | 48 | 54 | 77 | 120 | 120 |
| | 71 91 | 14 | 14 | 25 | 30 | 24 | 32 | 42 | 48 | 50 | 50 | 60 | 80 | 100 |
| k _{vs} (м³/ч) | 01 04 | 7,2 | 9,2 | 16 | 22 | 37 | 51 | 98,5 | 143 | 226 | 281 | 455 | 860 | 1260 |
| вага (кг) | | | | | | | | | | | | | | |
| 216 | 3,3 | 3,9 | 5 | 6,6 | 8,4 | 12 | 17,3 | 22,7 | 35,8 | 52,8 | 74,2 | 126 | 200 | 250 |
| | 31 | 3,1 | 3,5 | 4,8 | 6,6 | 8,7 | 11,8 | 14 | 20,5 | 32,2 | 46 | 62 | 126 | 200 |
| | 71 | 3,1 | 3,5 | 4,8 | 6,6 | 8,8 | 12,3 | 14,3 | 21,8 | 33,2 | 45,8 | 64,3 | 126 | 200 |
| | 91 | 3,1 | 3,5 | 4,8 | 6,6 | 8,8 | 12,3 | 14,3 | 21,8 | 33,2 | 45,8 | 64,3 | 126 | 200 |

KV [м³/ч] FIG. 216-71, 91

| Обerti штурвала | DN 15 | DN 20 | DN 25 | DN 32 | DN 40 | DN 50 | DN 65 | DN 80 | DN 100 | DN 125 | DN 150 | DN 200 | DN 250 | DN 300 |
|-----------------|-------|-------|-------|-------|-------|-------|-------|-------|--------|--------|--------|--------|--------|--------|
| 0,5 | 1,59 | 1,55 | 1,06 | 2,10 | 4,1 | 7,2 | 9,1 | 11,2 | 20,2 | 20 | 25 | | | |
| 1 | 1,92 | 1,89 | 1,94 | 3,14 | 6,9 | 9,9 | 12,0 | 14,9 | 30,1 | 34 | 45 | 90 | 108 | 164 |
| 1,5 | 2,27 | 2,32 | | | | | | | | | | | | |
| 2 | 2,61 | 2,75 | 3,59 | 5,19 | 11,2 | 16,3 | 20,8 | 25,7 | 48,9 | 63 | 87 | 153 | 191 | 306 |
| 2,5 | 2,94 | 3,17 | | | | | | | | | | | | |
| 3 | 3,26 | 3,59 | 5,14 | 7,22 | 16,5 | 22,8 | 29,1 | 36,4 | 66,2 | 91 | 126 | 216 | 271 | 425 |
| 3,5 | 3,66 | 4,04 | | | | | | | | | | | | |
| 4 | 4,07 | 4,60 | 6,42 | 9,18 | 21,4 | 28,9 | 37,4 | 46,7 | 82 | 118 | 162 | 277 | 347 | 525 |
| 4,5 | 4,55 | 5,35 | | | | | | | | | | | | |
| 4,7 | 4,74 | 5,64 | | | | | | | | | | | | |
| 5 | | | 7,65 | 11,0 | 27,4 | 35,4 | 45,4 | 56,6 | 97 | 146 | 199 | 337 | 420 | 627 |
| 6 | | | 8,71 | 12,8 | 33,8 | 43,5 | 53,1 | 66 | 113 | 176 | 235 | 395 | 489 | 723 |
| 7 | | | 9,57 | 14,5 | | 51,8 | 61,2 | 77 | 135 | 212 | 271 | 454 | 556 | 822 |
| 8 | | | 11,88 | 16,1 | | 58,1 | 70,9 | 89 | 161 | 250 | 308 | 511 | 622 | 926 |
| 8,33 | | | 12,53 | | | | | | | | | | | |
| 9 | | | | 17,8 | | | 81,3 | 104 | 187 | 285 | 347 | 573 | 687 | 1021 |
| 10 | | | | 20,0 | | | 90,5 | 119 | 210 | 314 | 387 | 633 | 754 | 1131 |
| 10,5 | | | | | | | 94,3 | | | | | | | |
| 11 | | | | | | | | 132 | | | 421 | 690 | 822 | 1236 |
| 12 | | | | | | | | 143 | | | 454 | 738 | 898 | 1340 |
| 13 | | | | | | | | | | | | 762 | 967 | 1446 |
| 13,33 | | | | | | | | | | | | 763 | | |
| 14 | | | | | | | | | | | | | 1037 | 1543 |
| 15 | | | | | | | | | | | | | 1101 | 1637 |
| 16 | | | | | | | | | | | | | 1147 | 1717 |
| 16,66 | | | | | | | | | | | | | 1198 | 1764 |

Залишаємо за собою право зміни конструкції

Видання 06/2023

ZETKAMA Sp. z o.o.
Ul. 3 Maja 12
PL 57-410 Ścinawka Średnia

Tel. +48 74 8652 171
Tel. +48 74 8652 111
Fax +48 74 8652 199

ZETKAMA Sp. z o.o.
Ul. 3 Maja 12
PL 57-410 Ścinawka Średnia

ЗАЛЕЖНІСТЬ ТЕМПЕРАТУРИ ВІД ТИСКУ

| згідно EN 1092-2 | PN | | 10°C±120°C | 150°C | 200°C | 250°C | 300°C | 350°C | 400°C | 450°C |
|------------------|----|-----|------------|-------|-------|-------|-------|-------|-------|-------|
| EN-GJL250 | 6 | bar | 6 | 5,4 | 4,8 | 4,2 | 3,6 | --- | --- | --- |
| | 16 | | 16 | 14,4 | 12,8 | 11,2 | 9,6 | --- | --- | --- |
| EN-GJS400-18 LT | 16 | | 16 | 15,5 | 14,7 | 13,9 | 12,8 | 11,2 | --- | --- |
| | 25 | | 25 | 24,3 | 23 | 21,8 | 20 | 17,5 | --- | --- |

ФЛАНЦІ РОЗМІРИ ЗГІДНО PN-EN 1092-2 (A, C)

| DN | | 15 | 20 | 25 | 32 | 40 | 50 | 65 | 80 | 100 | 125 | 150 | 200 | 250 | 300 |
|------|----------|------|------|------|------|------|------|------|------|------|------|------|-------|-------|-------|
| PN6 | D (мм) | 80 | 90 | 100 | 120 | 130 | 140 | 160 | 190 | 210 | 240 | 265 | 320 | ---- | ---- |
| | K (мм) | 55 | 65 | 75 | 90 | 100 | 110 | 130 | 150 | 170 | 200 | 225 | 280 | ---- | ---- |
| | nxd (мм) | 4x11 | 4x11 | 4x11 | 4x14 | 4x14 | 4x14 | 4x14 | 4x14 | 4x18 | 4x18 | 8x18 | 8x18 | 8x18 | ---- |
| PN16 | D (мм) | 95 | 105 | 115 | 140 | 150 | 165 | 185 | 200 | 220 | 250 | 285 | 340 | 405 | 460 |
| | K (мм) | 65 | 75 | 85 | 100 | 110 | 125 | 145 | 160 | 180 | 210 | 240 | 295 | 355 | 410 |
| | nxd (мм) | 4x14 | 4x14 | 4x14 | 4x19 | 4x19 | 4x19 | 4x19 | 8x19 | 8x19 | 8x19 | 8x23 | 12x23 | 12x28 | 12x28 |
| PN25 | D (мм) | 95 | 105 | 115 | 140 | 150 | 165 | 185 | 200 | ---- | ---- | ---- | ----- | ---- | ---- |
| | K (мм) | 65 | 75 | 85 | 100 | 110 | 125 | 145 | 160 | ---- | ---- | ---- | ----- | ---- | ---- |
| | nxd (мм) | 4x14 | 4x14 | 4x14 | 4x19 | 4x19 | 4x19 | 8x19 | 8x19 | ---- | ---- | ---- | ----- | ---- | ---- |

КЛАПАН

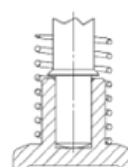
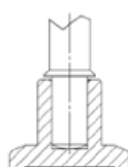
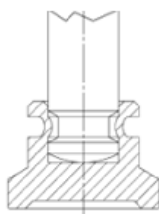
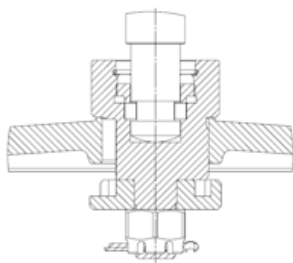
Виконання 04 05 13 14

Виконання 00

Виконання 41 42 43

Виконання 31 32 33

Виконання 71 91



Залишаємо за собою право зміни конструкції

Видання 06/2023

ZETKAMA Sp. z o.o.
Ul. 3 Maja 12
PL 57-410 Ścinawka Średnia

Tel. +48 74 8652 171
Tel. +48 74 8652 111
Fax +48 74 8652 199

ZETKAMA Sp. z o.o.
Ul. 3 Maja 12
PL 57-410 Ścinawka Średnia

ВИКОНАННЯ

| Фігура | Матеріал корпусу | Номинальний діаметр | Номинальний тиск | Виконання |
|--------|--------------------------------|---------------------|------------------|---|
| 216 | А Сірий чавун EN-GJL-250 | 15-50 мм | А 6 бар | 00 З'єднання шпинделя з клапаном - нероздільне заочене; Шток, клапан, кільце корпусу - нержавіюча сталь |
| | | 15-150 мм | А 6 бар | 01 З'єднання шпинделя із клапаном – роздільне; Шток, клапан, кільце корпусу - нержавіюча сталь |
| | | 200-300 мм | А 6 бар | 04 З'єднання шпинделя з клапаном – роздільне; Шток, клапан, кільце корпусу – нержавіюча сталь. розвантажений клапан |
| | | 15-150 мм | А 6 бар | 02 З'єднання шпинделя із клапаном – роздільне; Шток – латунь, клапан, кільце корпусу – бронза |
| | | 200-300 мм | А 6 бар | 05 З'єднання шпинделя із клапаном – роздільне; Шток – латунь, клапан, кільце корпусу – бронза розвантажений клапан |
| | | 15-150 мм | А 6 бар | 03 З'єднання шпинделя із клапаном – роздільне; Шток, клапан, кільце корпусу – бронза |
| | | 200-300 мм | А 6 бар | 13 З'єднання шпинделя із клапаном – роздільне; Шток, клапан, кільце корпусу – бронза розвантажений клапан |
| | | 15-300 мм | А 6 бар | 31 Вільно з'єднаний клапан на пружині; Шток, клапан, кільце корпусу - нержавіюча сталь |
| | | 15-300 мм | А 6 бар | 41 Вільно з'єднаний клапан без пружини; Шток, клапан, кільце корпусу – нержавіюча сталь |
| | | 15-300 мм | А 6 бар | 32 Вільно з'єднаний клапан на пружині; Шток – латунь, клапан, кільце корпусу – бронза |
| | | 15-300 мм | А 6 бар | 42 Вільно з'єднаний клапан без пружини; Шток – латунь, клапан, кільце корпусу – бронза |
| | | 15-300 мм | А 6 бар | 33 Вільно з'єднаний клапан на пружині; Шток, клапан, кільце корпусу – бронза |
| | | 15-300 мм | А 6 бар | 43 Вільно з'єднаний клапан без пружини; Шток, клапан, кільце корпусу – бронза |
| | | 15-300 мм | А 6 бар | 71 З'єднання шпинделя із клапаном – роздільне; Шток, дросельний клапан, кільце корпусу – нержавіюча сталь; без вказівника відкриття |
| | | 15-300 мм | А 6 бар | 91 З'єднання шпинделя із клапаном – роздільне; Шток, дросельний клапан, кільце корпусу – нержавіюча сталь; з вказівником відкриття |
| | | 15-300 мм | А 6 бар | 72 З'єднання шпинделя із клапаном – роздільне; Шток – латунь, дросельний клапан, кільце корпусу – бронза; без вказівника відкриття |
| | | 15-300 мм | А 6 бар | 92 З'єднання шпинделя із клапаном – роздільне; Шток – латунь, дросельний клапан, кільце корпусу – бронза; з вказівником відкриття |
| | | 15-50 мм | С 16 бар | 00 З'єднання шпинделя з клапаном - нероздільне заочене; Шток, клапан, кільце корпусу - нержавіюча сталь |
| | | 15-150 мм | С 16 бар | 01 З'єднання шпинделя із клапаном – роздільне; Шток, клапан, кільце корпусу - нержавіюча сталь |
| | | 200-300 мм | С 16 бар | 04 З'єднання шпинделя з клапаном – роздільне; Шток, клапан, кільце корпусу – нержавіюча сталь. розвантажений клапан |
| | | 15-150 мм | С 16 бар | 02 З'єднання шпинделя із клапаном – роздільне; Шток – латунь, клапан, кільце корпусу – бронза |
| | | 200-300 мм | С 16 бар | 05 З'єднання шпинделя із клапаном – роздільне; Шток – латунь, клапан, кільце корпусу – бронза розвантажений клапан |
| | | 15-150 мм | С 16 бар | 03 З'єднання шпинделя із клапаном – роздільне; Шток, клапан, кільце корпусу – бронза |

Залишаємо за собою право зміни конструкції

Видання 06/2023

| | | | | |
|-----|--|--------------|--|---|
| | 200-300 мм | С 16 бар | 13 З'єднання шпинделя із клапаном – роздільне; Шток, клапан, кільце корпусу – бронза розвантажений клапан | |
| | 15-300 мм | С 16 бар | 31 Вільно з'єднаний клапан на пружині; Шток, клапан, кільце корпусу - нержавіюча сталь | |
| | 15-300 мм | С 16 бар | 41 Вільно з'єднаний клапан без пружини; Шток, клапан, кільце корпусу - нержавіюча сталь | |
| | 15-300 мм | С 16 бар | 32 Вільно з'єднаний клапан на пружині; Шток – латунь, клапан, кільце корпусу – бронза | |
| | 15-300 мм | С 16 бар | 42 Вільно з'єднаний клапан без пружини; Шток – латунь, клапан, кільце корпусу – бронза | |
| | 15-300 мм | С 16 бар | 33 Вільно з'єднаний клапан на пружині; Шток, клапан, кільце корпусу – бронза | |
| | 15-300 мм | С 16 бар | 43 Вільно з'єднаний клапан без пружини; Шток, клапан, кільце корпусу – бронза | |
| | 15-300 мм | С 16 бар | 71 З'єднання шпинделя із клапаном – роздільне; Шток, дросельний клапан, кільце корпусу – нержавіюча сталь; без вказівника відкриття | |
| | 15-300 мм | С 16 бар | 91 З'єднання шпинделя із клапаном – роздільне; Шток, дросельний клапан, кільце корпусу – нержавіюча сталь; з вказівником відкриття | |
| | 15-300 мм | С 16 бар | 72 З'єднання шпинделя із клапаном – роздільне; Шток – латунь, дросельний клапан, кільце корпусу – бронза; без вказівника відкриття | |
| | 15-300 мм | С 16 бар | 92 З'єднання шпинделя із клапаном – роздільне; Шток – латунь, дросельний клапан, кільце корпусу – бронза; з вказівником відкриття | |
| 216 | С Ковкий Чавун EN-GJS-400-18-LT | 15-150 мм | С 16 бар | 01 З'єднання шпинделя із клапаном – роздільне; Шток, клапан, кільце корпусу - нержавіюча сталь |
| | 200 мм | С 16 бар | 04 З'єднання шпинделя з клапаном – роздільне; Шток, клапан, кільце корпусу – нержавіюча сталь. розвантажений клапан | |
| | 15-150 мм | С 16 бар | 02 З'єднання шпинделя із клапаном – роздільне; Шток – латунь, клапан, кільце корпусу – бронза | |
| | 200 мм | С 16 бар | 05 З'єднання шпинделя із клапаном – роздільне; Шток – латунь, клапан, кільце корпусу – бронза розвантажений клапан | |
| | 15-150 мм | С 16 бар | 03 З'єднання шпинделя із клапаном – роздільне; Шток, клапан, кільце корпусу – бронза | |
| | 200 мм | С 16 бар | 13 З'єднання шпинделя із клапаном – роздільне; Шток, клапан, кільце корпусу – бронза розвантажений клапан | |
| | 15-200 мм | С 16 бар | 31 Вільно з'єднаний клапан на пружині; Шток, клапан, кільце корпусу - нержавіюча сталь | |
| | 15-200 мм | С 16 бар | 41 Вільно з'єднаний клапан без пружини; Шток, клапан, кільце корпусу - нержавіюча сталь | |
| | 15-200 мм | С 16 бар | 32 Вільно з'єднаний клапан на пружині; Шток – латунь, клапан, кільце корпусу – бронза | |
| | 15-200 мм | С 16 бар | 42 Вільно з'єднаний клапан без пружини; Шток – латунь, клапан, кільце корпусу – бронза | |
| | 15-200 мм | С 16 бар | 33 Вільно з'єднаний клапан на пружині; Шток, клапан, кільце корпусу – бронза | |
| | 15-200 мм | С 16 бар | 43 Вільно з'єднаний клапан без пружини; Шток, клапан, кільце корпусу – бронза | |
| | 15-200 мм | С 16 бар | 71 З'єднання шпинделя із клапаном – роздільне; Шток, дросельний клапан, кільце корпусу – нержавіюча сталь; без вказівника відкриття | |
| | 15-200 мм | С 16 бар | 91 З'єднання шпинделя із клапаном – роздільне; Шток, дросельний клапан, кільце корпусу – нержавіюча сталь; з вказівником відкриття | |

Залишаємо за собою право зміни конструкції

Видання 06/2023

ZETKAMA Sp. z o.o.
Ul. 3 Maja 12
PL 57-410 Ścinawka Średnia

Tel. +48 74 8652 171
Tel. +48 74 8652 111
Fax +48 74 8652 199

ZETKAMA Sp. z o.o.
Ul. 3 Maja 12
PL 57-410 Ścinawka Średnia

| | | | |
|--------------|--|-------------|--|
| 15-200 мм | | C 16 бар | 72 З'єднання шпинделя із клапаном – роздільне; Шток – латунь, дросельний клапан, кільце корпусу – бронза; без вказівника відкриття |
| 15-200 мм | | C 16 бар | 92 З'єднання шпинделя із клапаном – роздільне; Шток – латунь, дросельний клапан, кільце корпусу – бронза; з вказівником відкриття |
| 15-80 мм | | D 25 бар | 01 З'єднання шпинделя із клапаном – роздільне; Шток, клапан, кільце корпусу - нержавіюча сталь |
| 15-80 мм | | D 25 бар | 02 З'єднання шпинделя із клапаном – роздільне; Шток – латунь, клапан, кільце корпусу – бронза |
| 15-80 мм | | D 25 бар | 03 З'єднання шпинделя із клапаном – роздільне; Шток, клапан, кільце корпусу – бронза |
| 15-80 мм | | D 25 бар | 31 Вільно з'єднаний клапан на пружині; Шток, клапан, кільце корпусу - нержавіюча сталь |
| 15-80 мм | | D 25 бар | 41 Вільно з'єднаний клапан без пружини; Шток, клапан, кільце корпусу - нержавіюча сталь |
| 15-80 мм | | D 25 бар | 32 Вільно з'єднаний клапан на пружині; Шток – латунь, клапан, кільце корпусу – бронза |
| 15-80 мм | | D 25 бар | 42 Вільно з'єднаний клапан без пружини; Шток – латунь, клапан, кільце корпусу – бронза |
| 15-80 мм | | D 25 бар | 33 Вільно з'єднаний клапан на пружині; Шток, клапан, кільце корпусу – бронза |
| 15-80 мм | | D 25 бар | 43 Вільно з'єднаний клапан без пружини; Шток, клапан, кільце корпусу – бронза |
| 15-80 мм | | D 25 бар | 71 З'єднання шпинделя із клапаном – роздільне; Шток, дросельний клапан, кільце корпусу – нержавіюча сталь; без вказівника відкриття |
| 15-80 мм | | D 25 бар | 91 З'єднання шпинделя із клапаном – роздільне; Шток, дросельний клапан, кільце корпусу – нержавіюча сталь; з вказівником відкриття |

ЗАМОВЛЕННЯ

| Фігура | Матеріал корпусу | Номинальний діаметр | Номинальний тиск | Виконання |
|--------|--------------------------------|---------------------|------------------|---|
| 216 | A Сірий чавун EN-GJL-250 | 15-50 мм | C 16 бар | 00 З'єднання шпинделя з клапаном - нероздільне заковане; Шток, клапан, кільце корпусу - нержавіюча сталь |

Приклад замовлення за індексом

216 A 050 C 00

Клапан запірний, кутовий, фланцевий

Сірий чавун EN-GJL-250

Діаметр (мм)

Тиск PN 16

З'єднання шпинделя з головкою клапана - нероздільне заковане. шпиндель, клапан, кільце корпусу - нержавіюча сталь

216

A

050

C

00